

参加型フォーラム

葉山の「まちづくり」シリーズ

# 葉山のみんなが あつまれる場所って？

～葉山のコミュニティスペースを考える Vol.1～

2025 年

日時 11月8日(土)

13:30 ～ 16:00

場所 葉山町立図書館 2F  
大ホール(堀内1874)

# 葉山の「まちづくり」シリーズ

## 葉山のみんながあつまれる場所って？

～葉山のコミュニティスペースを考えるVol.1

11/8（日）@葉山図書館 大ホール

### スケジュール

13:30 開始挨拶 まちづくり協会 理事長 畑野真人

13:40 第1部 「葉山のコミュニティスペースを知る」 理事 矢部史子

14:00 第2部 「葉山にあったらいいなこんな場所」パネルトーク 同  
羽柴亜沙子さん、若杉香利さん

（HAYAMA居場所プロジェクト共同運営）

桑原洋一さん （kazapla 代表理事）

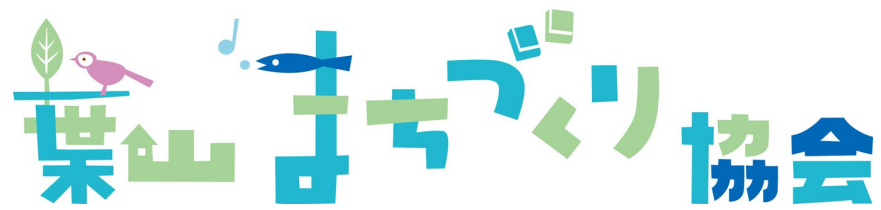
高田明子さん （葉山まちづくり協会 理事）

津吉彰郎さん （長柄下町内会長／葉山町町内会連合会長）

15:00 休憩

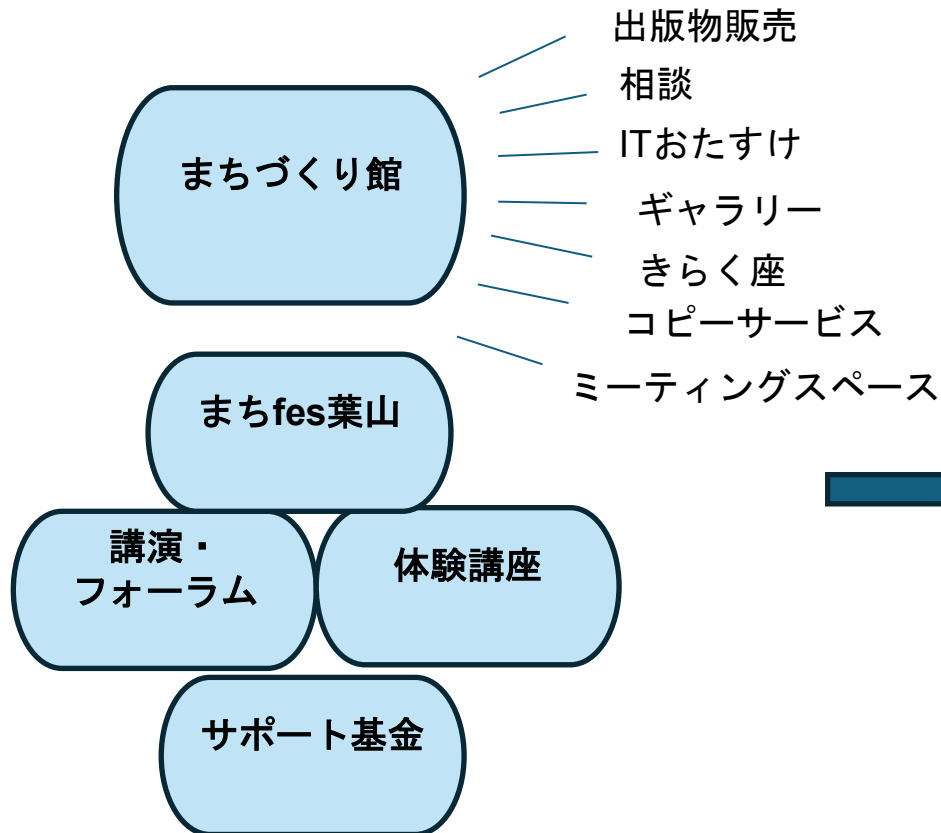
15:15 第3部 「葉山にあったらいいなこんな場所」ワークショップ

16:00 終了





中間支援組織として住民・住民団体・事業者・学校・行政などが共に認め合い関わりを持って活動するパートナーシップを推進し、これらの活動を支援する事業を行う。



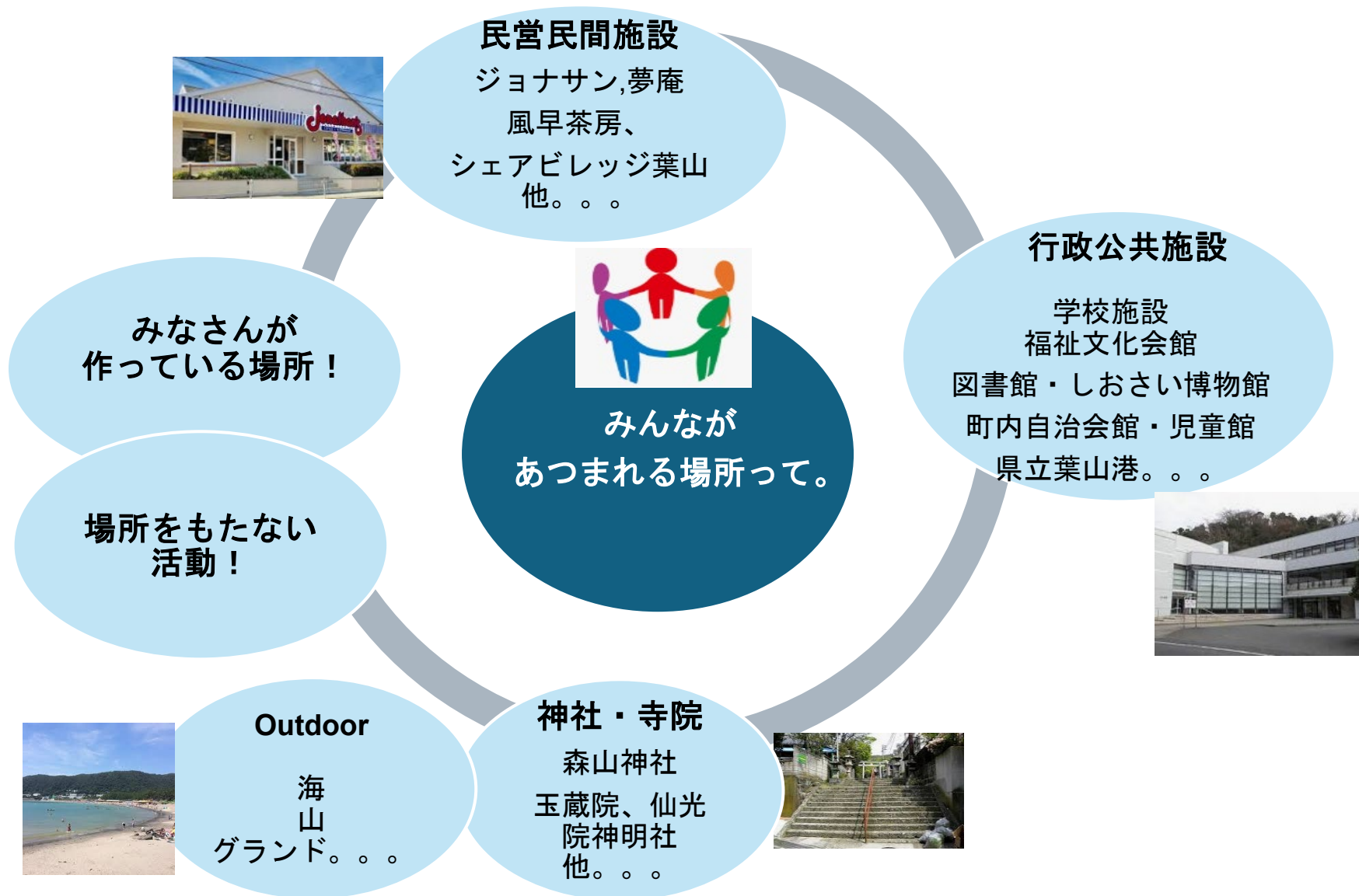
誰もが幸福感を感じ  
自分らしい  
豊かな生活ができる  
葉山を！

# 第 1 部 葉山町の今を知る

コミュニティスペースとは？

交流や活動のための  
「集いの場」

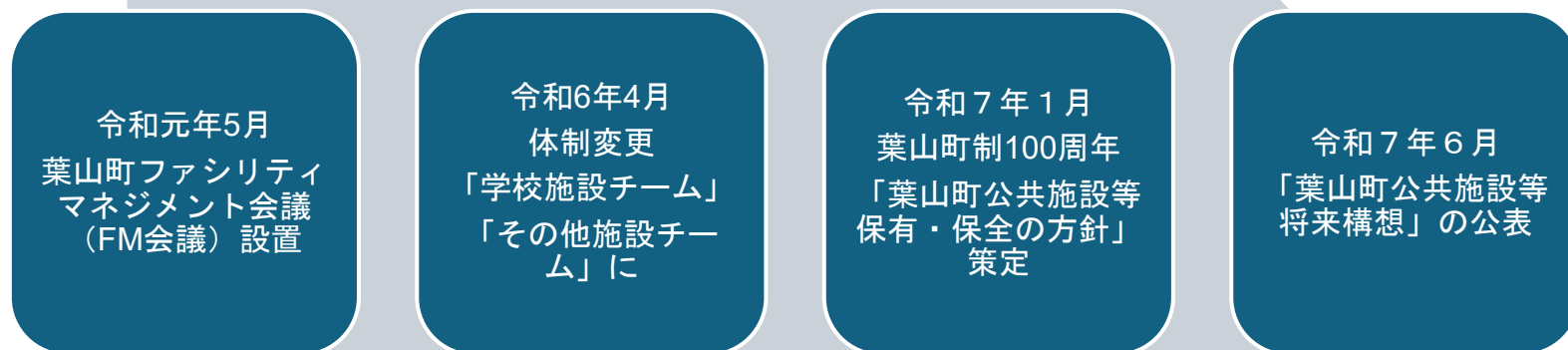
# 葉山町のコミュニティスペース



# 行政公共施設

## 行政公共施設葉山町将来構想の概要

目的：安全・安心で魅力的な公共施設の持続可能な運営を実現する！



検討必要事項：施設の機能・価値を高める“バリューアップ”  
公共施設の総面積を縮小させる“ダウンサイジング”

\* 参考引用

葉山町役場ホームページより

<https://www.town.hayama.lg.jp/material/files/group/4/hayamamatikoukyousisetutousyouraikousou2.pdf>



# 行政公共施設

## 目的別 コミュニティスペース

カテゴリー	施設名	築年※2	構造※3	備考
保健・福祉施設	保健センター	36	RC 造	
	福祉文化会館	35		
子育て支援施設	木古庭児童館	33	RC 造	複合施設
	上山口児童館	29	RC 造	複合施設
	下山口児童館	26	S 造	複合施設
	元町児童館	35	S 造	複合施設
	葉桜児童館	23	S 造	複合施設
	芝崎児童館	26	RC 造	
	青少年会館	11	W 造	
	子育て支援センター (ぼけっと)	51	RC 造	
	たんぼぼ教室	17	RC 造	複合施設
	保育園	17	RC 造	複合施設
集会施設	木古庭会館	33	RC 造	複合施設
	上山口会館	29	RC 造	複合施設
	下山口会館	26	S 造	複合施設
	一色岡会館	38	W 造	
	一色第2岡会館	31	W 造	
	真名瀬会館	33	RC 造	
	木ノ下会館	35	W 造	複合施設
	元町会館	35	S 造	複合施設
	葉桜会館	23	S 造	複合施設
	イトーピア会館	45	W 造	
	長柄下会館	—	—	借上げ施設 ※4
	一色いこいの家	58	W 造	
	堀内いこいの家	60	W 造	
	堀内会館	—	—	
文化施設	図書館			

\* 参考引用

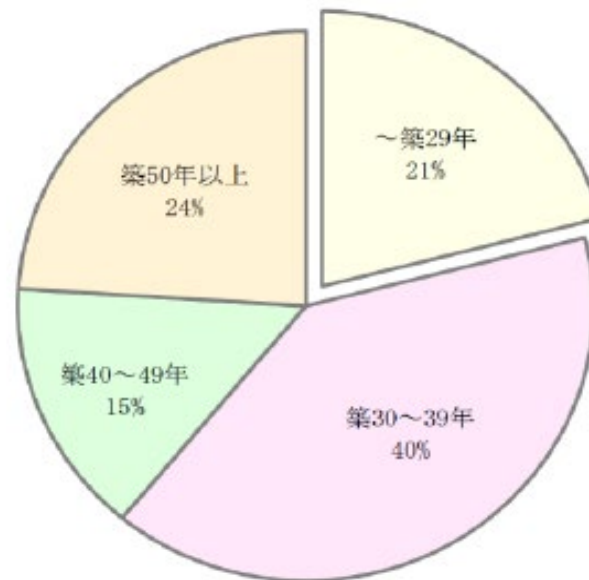
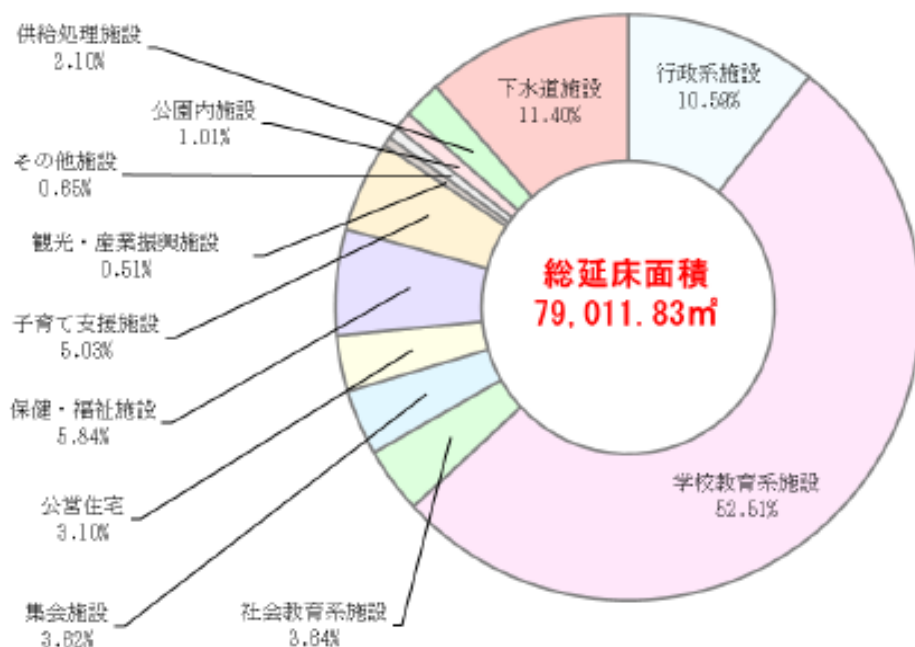
葉山町役場ホームページより

<https://www.town.hayama.lg.jp/material/files/group/4/hayamamatikoukyousisetutousyouraikousou2.pdf>

# 行政公共施設

## 行政公共施設現状と対象施設

- ◆ 学校教育系施設が施設総面積全体の50%以上占める
- ◆ 築30年以上施設全体の80%以上占める



\* 参考引用

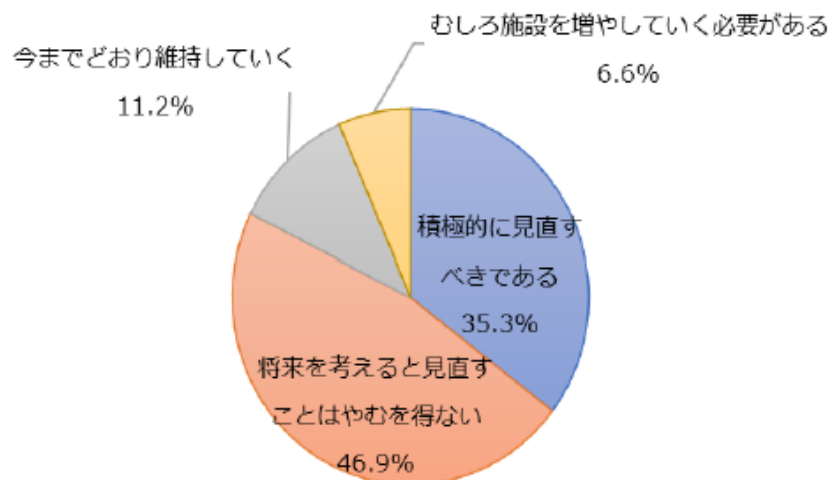
葉山町役場ホームページより

<https://www.town.hayama.lg.jp/material/files/group/4/hayamamatikoukyousisetutousyouraikousou2.pdf>

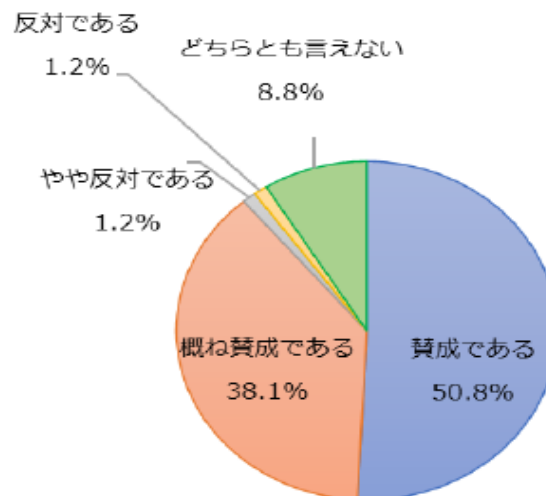
# 行政公共施設

## 行政公共施設等に関するアンケート調査結果 対象人数：1,500人→789人(回収率52.6%)

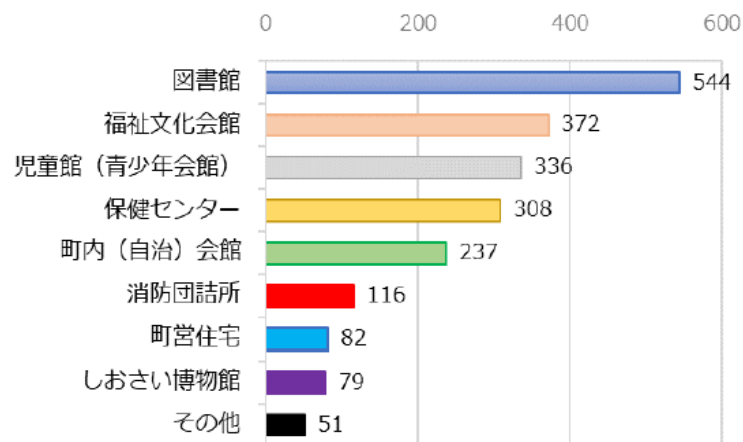
公共施設の将来について



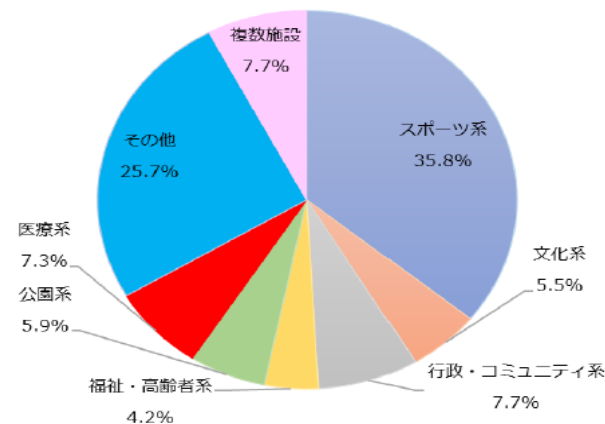
公共施設の複合化、多機能化について



優先的に維持すべき施設について



あったらよいと思う施設について



\* 参考引用 葉山町役場ホームページより

<https://www.town.hayama.lg.jp/material/files/group/4/hayamamatikoukyousisetutousyouraikousou2.pdf>

# 行政公共施設

## 近隣他市のコミュニティスペース

### 鎌倉市

鎌倉市  
生涯学習センター  
指定管理会社  
鎌倉CITYパートナーズ

総人口：170,024人  
世帯数：75,607世帯  
高齢化率：30,27%  
人口増減率：-0,18%



### 逗子市

逗子文化プラザ  
市民交流センター  
指定管理会社  
株式会社パブリックサービ  
ス

総人口：55,002人  
世帯数：24,869世帯  
高齢化率：31,23 %  
人口増減率：-0,64%



総人口：32,144  
世帯数：14,699  
高齢化率：31.40%  
人口増減率：-1.34%

### 葉山町



### 横須賀市

#### 横須賀市立市民活動 サポートセンター

指定管理会社  
NPO法人YMCA  
コミュニティサポート

総人口：367,975人  
世帯数：166,411世帯  
高齢化率：32.7 %  
人口増減率：NA



### 三浦市

三浦市民  
交流センター  
指定管理会社  
特定非営利活動法人YMCA  
コミュニティサポート

総人口：38,908  
世帯数：17,057  
高齢化率：42.0%  
人口増減率：-4.04%



# 民間民営



## お店

風早茶房

Share  
Village  
Hayama

楚々

SEE THE  
SUN

風早  
ファクトリ  
ー

Café  
テーク

Little  
Stand  
Hayama

夢庵

ジョナサ  
ン

## コミュニティスペース

開 祀

## 寺院・神社

森山  
神社

玉蔵院

仙光院

下山口  
神明社



## シェアスペース

アンコー  
ル葉山

平野邸  
Hayama

一色  
BASE

オーシャ  
ンファミ  
リー

And More...

# 民間民営 コミュニティスペース

スペース	URL	レンタル有料	利用スペース	利用時間	利用形態
風早ファクトリー	<a href="https://kazahaya-factory.com/">https://kazahaya-factory.com/</a>	5,000円／回	打合せスペース（土間約8帖） 屋外ウッドデッキ（約8帖）	一般利用の場合、原則として土日祝日限定 10:00～18:00	イベント、ワークショップ、展示、販売、会議など
かざはやキャンプ	<a href="https://kazahayacamp.com/">https://kazahayacamp.com/</a>	レンタル和室/¥3,000 午前（9:00～13:00）/ 午後（13:00～17:00） シェアルーム（8畳洋室）¥60,000月額（税抜）	シェアルーム(8畳洋室) レンタルルーム（6畳和室）		
Share Village HAYAMA	<a href="https://lit.link/sharevillagehayama">https://lit.link/sharevillagehayama</a>	平日 ¥10,000/1時間 土日祝 ¥13,000/1時間	ウッドラウンジ（50畳） 禅の間（10畳）	8：00～22：00	イベント、マルシェ、セミナー、ワークショップ、パーティー、仲間との集まり
楚々葉山	<a href="https://www.soso-hayama.com/06_rentalspace">https://www.soso-hayama.com/06_rentalspace</a>	半エリア 平日1時間/4,000円、 土日祝1時間/5,000円、完全貸切 平日1時間/8,000円、土日祝1時間/10,000円 プライベートルーム個人利用：30分/400円 商用利用：30分/1250円	カフェスペース 2階にあるプライベートルーム	利用時間には準備や後片付けを含めた、入室時間から退出時間 基本的には9:00～18:00	展示販売、講演会、ワークショップ、コラボイベントなど 一方通行なものではなく、良きものを共有し合う、そんな時間が流れる場としてご活用。
SEE THE SUN	<a href="https://seethesun.jp/company/">https://seethesun.jp/company/</a>				
風早茶房	<a href="https://kazahayasabo.com/space_hire/">https://kazahayasabo.com/space_hire/</a>	新規予約受付中止中			
一色BASE	<a href="https://isshikibase.owst.jp/seats">https://isshikibase.owst.jp/seats</a>		テーブル（12名）個室（10名） カウンター、ソファ、テラス席		
平野邸Hayama	<a href="https://hiranoteihayama.com/">https://hiranoteihayama.com/</a>	<6時間利用> （一般の方）20,000円（葉山在住の方）6,000円 <3時間利用> （一般の方）10,000円（葉山在住の方）3,000円	ラウンジ1、ラウンジ2、洗面トイレ、キッチン、縁側です。 ラウンジは6帖が1部屋、9帖が1部屋となっており、トイレは2か所ございます。 また、外のお庭もご自由にご利用ください。	12:00～18:00	近所の人とのちょっとした集まりからイベントまで、様々な用途でご利用ください
アンコール葉山	<a href="http://www.encore-hayama.com/">http://www.encore-hayama.com/</a>	NA	キャパシティ 70人程 （宴会・パーティー時の場合 立席:85人） テーブル数 14名様用10卓	ランチ 12:00～14:00 年中無休 営業時間外のご利用はご予約	会食、パーティー、喫食付きコンサート

# では、葉山のみんながあつまれる場所って どうあったらよいの？

葉山のコミュニティスペース課題をみつけ  
私たちが望むコミュニティスペースの実現には  
どうしたらよいかをみんなで考えましょう！

だれもが気軽に  
集まれる場所って？

出会いや交流の場  
って？

情報交換の場っ  
て？



# こんな考え方も！

## 地域コミュニティにとって必要な場とは

1.目的があって行く場所 防災や防犯などの地域活動・課題解決ができる  
(大きな目的) 時々のイベントや交流ができる  
(中ぐらいの目的) 仲間とちょっとした用事で集まれる  
(小さな目的) キッチンカーで飲食を買うことができる

2.目的がない人もいられる開放的な居場所  
コーヒーを片手に図書や新聞を閲覧できる  
庭のベンチで季節ごとの花や木を観賞できる  
子どもが自由に遊べる

3.やりたいことをサポートしてくれる場  
求めている情報が得られる 部屋を貸すだけでなく  
やりたいことのアドバイスがもらえる  
相談すべき相手やつながるべき相手を探すことができる  
団体の活動について一緒に考えることができる

\* 参考引用

<https://www.town.miyashiro.lg.jp/cmsfiles/contents/0000019/19208/koumane2nd.pdf>





## 第2部 パネルトーク

葉山町で実際に場所を  
運営している方を  
お迎えして！

# パネラーの皆さんご紹介

# HAYAMA居場所プロジェクト

## 羽柴亜沙子さん、若杉香利さん



若杉さん

・ ・ ・ 堀内在住。図書館司書と高校勤務

経験。約3年自宅にて不登校の子たちの過ごしを見守ってきた。どの子も葉山に居場所があってほしいと活動中。

羽柴さん

・ ・ ・ 葉山の小中学校勤務をきっかけに、

学校に居場所のない子どもの存在に気づく。どの子も葉山で伸び伸びと遊び暮らしてほしい。葉山3世代遊び場マップ制作実行委員

# HAYAMA居場所プロジェクト 活動





# kazapla 桑原 洋一さん



「風早茶房」「herb西海岸」  
「寺前谷戸の芋畑」「共同賣店遊  
亀」を拠点に、地産地消と人のつな  
がりを重視した地域福利・未病改  
善・ものづくり・奉仕活動を互助的  
に展開。場づくりを通じて、世代と  
領域を超えた互助と循環の地域づく  
りに取り組む、GO FOR BROKEのプ  
ロジェクト屋。kazapla代表理事。

# Kazapla 活動

プログラム名	なでしこサロン	互助助ガーデン	風早さんの貯筋運動	ilu	Juliヨガ	ピアノの場	芋掘り体験会	herb西海岸
継続年数	7	7	6	2.5	1.5	1.5	6	1.5
実施場所	風早茶房	同左	同左	風早茶房	同左	同左	上山口寺前谷戸	横須賀市秋谷
運営主体	なでしこ	はっぶ（主催）、オハナ、風早茶房（支援）	kazapla	ilu（主催）風早茶房（支援）	Juliさん	kazapla	kazapla	kazapla
対象	65歳以上（要支援1・2含む）	デイサービス「オハナ」通所者有志	近隣在住の高齢者	0～2歳児を育児中の母子	ヨガ愛好者	住民コーラス団体等	風の子保育園	菜園整備と自然素材を用いたものづくり文化の再生と奉仕活動を楽しむ住民
プログラム内容	歌、運動、ゲーム、手芸など	四季折々のガーデン整備	貯筋運動	母子の居場所づくり	ヨガ	調律されたピアノを活用したコーラス練習、演奏会、伴奏など。他プログラムでも活用。	園児と共にサツマイモの苗植えと収穫	菜園整備と在来植物の剥皮繊維や染色用素材の栽培・活用
時間帯	月3回水曜 11:00～14:00	月1回月曜 9:30～11:00	毎木曜 14:00～15:30	月1回金曜 14:00～20:00	毎木曜 9:15～11:00	発表会前	園児：年2回、畑整備は通年	不定期（頻繁）
効果・意義	未病改善、介護予防、孤立防止	ガーデニングを通じた未病改善とフレイル対策	長期参加者は全員が介護保険サービス未利用。未病改善と交流促進（欠席者への声かけなど）	井戸端会議やワークショップ、総菜づくりを楽しめる、ほっとできる居場所の提供	運動・癒し・リラゼーション	快適な音響環境での練習が可能。ピアノ寄付と定期調律奉仕により地域交流を促進	収穫物は「清寿園」と「風の子保育園」の合同芋焼き会で活用され、世代間交流の一助となっている	担い手の健康維持と、自然素材の収穫物を創作活動に活用し、福祉・制作者への寄贈を通じた互助循環を形成
プログラム属性	非営利	非営利	非営利	営利・非営利併用	営利	非営利	非営利	非営利
収益源	通所型予防介護事業Bとして町の助成金を受領。利用者は2,000円（昼食・おやつ込）を負担。風早茶房は場の利用料を受領。	はっぶ・オハナへ、ガーデン整備の対価として風早茶房から謝金を支払う。	kazapla（風早茶房）は町の助成金を受領。利用者は500円（手作りおやつ込）を負担。	主催者は総菜等の販売収入を得る。風早茶房は売上に連動した利用料を受領。	運営主体は利用料を徴収し、風早茶房は売上に応じた利用料を受領。	コーラス団体から利用料を受領（市場価格より低廉に設定）。	無償奉仕	無償奉仕
画像								

# 長柄下町町内会長／葉山町町内会連合会長 津吉彰郎さん



長柄下町町内会は299世帯、収入は町内会費、町補助金、資源回収、会館使用料で運営しています。  
年間行事は、7月かざはや夏の夜祭り盆踊り共催、8月御霊神社例大祭参加、9月敬老祝品、3月小学校新入学祝い、クラシックバレエ発表会などがあります。



あずま・木の下・長柄下 3町内会合同  
かざはや夏の夜祭り 盆踊り





# 葉山まちづくり館 高田明子さん



「まちづくり館」は、  
NPO法人まちづくり協会が  
葉山町から業務委託を受け、  
活動団体の交流の場の提供、活動団  
体の増加・活性化、協働型事業の増  
加を目的として、運営。

職員5名が交代で常駐し、来館者対応  
を行っている。  
理事として『まちづくり館運営』を  
担当。

# 葉山まちづくり館 活動



# 寺院・神社でのイベント

お寺でわんにゃん縁結び  
仙光院



福祉防災フェス  
長運寺



ゆういち  
下山口神明社



葉山芸術祭  
一色会館・森山神社



# Question 1

コミュニティスペースとして  
皆さんが運営されている  
“みんなが集まれる場所”の実態  
についてお聞かせください



# Question 2

皆さんが運営されている  
“みんなが集まれる場所”の**効果**  
についてお聞かせください

# Question 3

皆さんが運営されている  
“みんなが集まれる場所”の課題  
についてお聞かせください

## 第3部 ワークセッション

葉山のみんながあつまれる場所  
キーワード  
みんなで語り合いましょう！